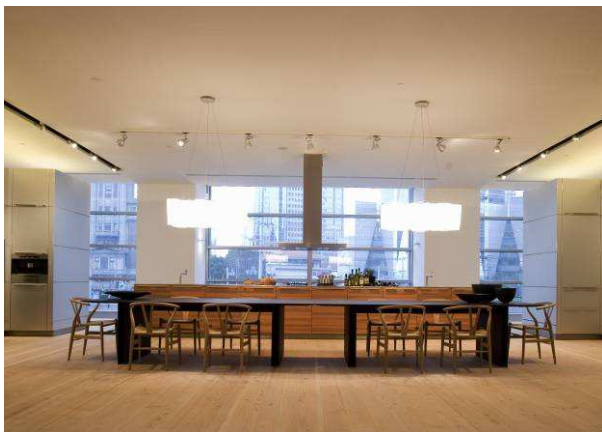


## bulthaup Showroom Shanghai



El mayor showroom de bulthaup en el mundo y el primero en China se inauguró el 28 de febrero de 2008 en Shanghai.



En el centro de la exposición se ha instalado una isla de seis metros de largo en la que pueden cocinar y comunicarse unas 40 personas.

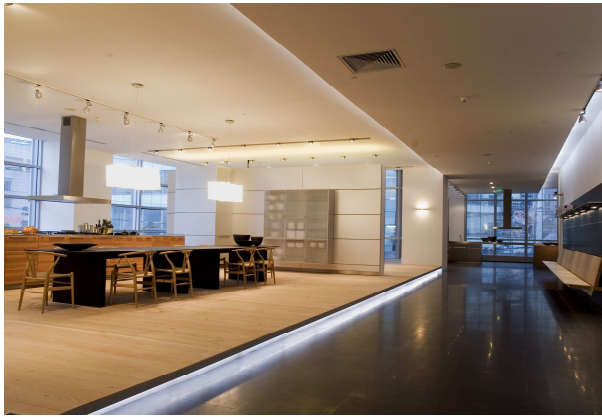


Junto al bulthaup monobloc, en el showroom se presentan también tres cocinas bulthaup b3.

# bulthaup



Situado en un lugar muy céntrico –junto a las tiendas de las célebres marcas Porsche y Mercedes-Benz– el nuevo showroom de bulthaup presenta en unos 800 metros cuadrados proyectos de cocinas, conceptos de espacios vitales y novedades.



El nuevo showroom ofrece a usuarios finales, arquitectos, promotores y diseñadores, así como a los visitantes internacionales de la metrópolis una magnífica plataforma de comunicación y un espléndido lugar de encuentro.



Los tiradores acentúan el carácter horizontal de los muebles de cocina. Por medio de una escotadura se indica la dirección de apertura de la puerta y de los extraíbles.